

# SPECIAL スーパーヒーロー! MOOOOVE!

POWERRRR!!!

CARD  
GAME

4~5  
PLAYERS

8~  
AGES

10MIN  
TIME

他のヒーローを出し抜けるか?  
コトバとパワーとサボリ(?)で  
No.1を掴め!



街に現れる怪人たち。

そんな脅威に、あなたがヒーローとなって立ち向かいます!  
ヒーローたちはコトバとパワーを合わせることで必殺技を放てるの  
ですが、込められるパワーには限りがあります。  
パワーをどれくらい込めるかうまく見きわめながら、怪人を倒して  
プラス点を稼ぎ、もっとも活躍するのはどのヒーローでしょうか!

## 1 内容物を確認!

カードは全部で62枚

プレイ人数	使用カード枚数	ラウンド数
4人	8枚 パワー0を2枚除く	8回
5人	10枚	10回

説明書1枚



### 必殺技カード



ヒーローごとに10枚

パワー0が2枚、1~8が1枚

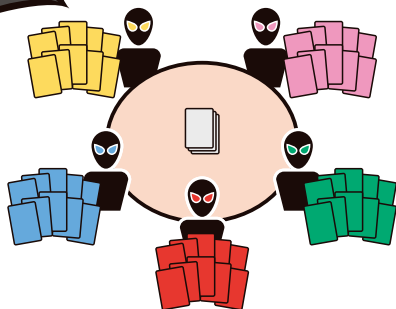
### 怪人カード



12枚

タフネス9~20

GAME ON  
CHABUDA!



## 2 しっかり準備!

1. 全ての怪人カードを裏面にしてよくまぜ、机の中央に置きます。  
このカードの山を「山札」と呼びます。
2. 各プレイヤーは、任意の色の必殺技カードを手に取り、他プレイヤーから見えないように持ちます。これを「手札」と呼びます。  
4人プレイ時は「0」2枚を抜いた8枚、5人プレイ時は10枚になります。
3. もっとも年下のプレイヤーがスタートプレイヤーです。

## 3 ゲームの目的!

プレイヤーは、街に現れた怪人に立ち向かうヒーローとなり、手持ちの必殺技カードを駆使して戦います。  
毎ラウンド現れる怪人に対して、ヒーローたちは手持ちの必殺技カードから1枚選び、パワーを合計します。

その後、怪人を倒せたかどうかを判定、 $V_p$  (プラス点) もしくは  $-V_p$  (マイナス点) を受け取ります。

4人プレイ時は8ラウンド、5人プレイ時は10ラウンド行い、 $V_p$  と  $-V_p$  を集計し、

もっとも  $V_p$  を稼いだヒーローがこのゲームの勝者となります!



URYYYAAA!!!



ウラ面に続く!

## 4 ゲームの流れ!

下記の流れでラウンドを行い、これを繰り返します。

1



VILLAIN!

山札を1枚表にします。  
このラウンドに現れた怪人になります。

2



全ヒーローは、手持ちの必殺技カードから1枚選んで場に裏向きで出します。

3

ファイア!



SPECIAL MOOOOVE!

全ヒーローが出し終わったら、スタートプレイヤーから時計回りでカードをめくっていきます。カードに書かれているコトバを声に出してみましょう!

パワー0は心の声(サボリ)。声に出すかどうかはヒーロー次第です!

4

WIN!

15 VS

TOTAL 15 POWER

15 VS

TOTAL 14 POWER

LOSE...

全ヒーローのパワーとコトバが合わさった時、必殺技となって怪人に炸裂します! ヒーローたちの「パワー」を合計し、怪人の「タフネス」と見比べ、「パワー合計」が「タフネス」以上であればヒーローの勝利、未満であればヒーローの敗北になります。

### ヒーローの勝利!

もっとも高いパワーの必殺技カードを出したヒーローが、そのラウンドの勝者となります!

複数いた場合、後手番のプレイヤーが勝者です。

勝者は倒した怪人カードを受け取って自身の手前に置き、**Vp** (プラス点)を受け取ります。

### ヒーローの敗北...

もっとも低いパワーの必殺技カードを出したヒーローが、そのラウンドの敗者となります...

複数いた場合、先手番のプレイヤーが敗者です。

敗者は倒せなかった怪人カードを受け取って自身の手前に裏向きで置き、**-Vp** (マイナス点)を受け取ります。

使用した必殺技カードは、他プレイヤーに見られないよう、ゲームから除外します。  
次ラウンドに移る際、スタートプレイヤーを左隣に移行します。

SYAKIIIN!!!

## 5 ゲームの終了!

全てのプレイヤーが2回ずつスタートプレイヤーを担当したら、そのラウンドでゲーム終了です。

各プレイヤーは自身の場にある **Vp** (プラス点)、**-Vp** (マイナス点)を集計してください。

もっとも **Vp** を稼いだヒーローが、このゲームの勝者となります!